

Climate & You

Notre quartier, notre projet climat



Partage d'objets : Outilthèque entre particuliers

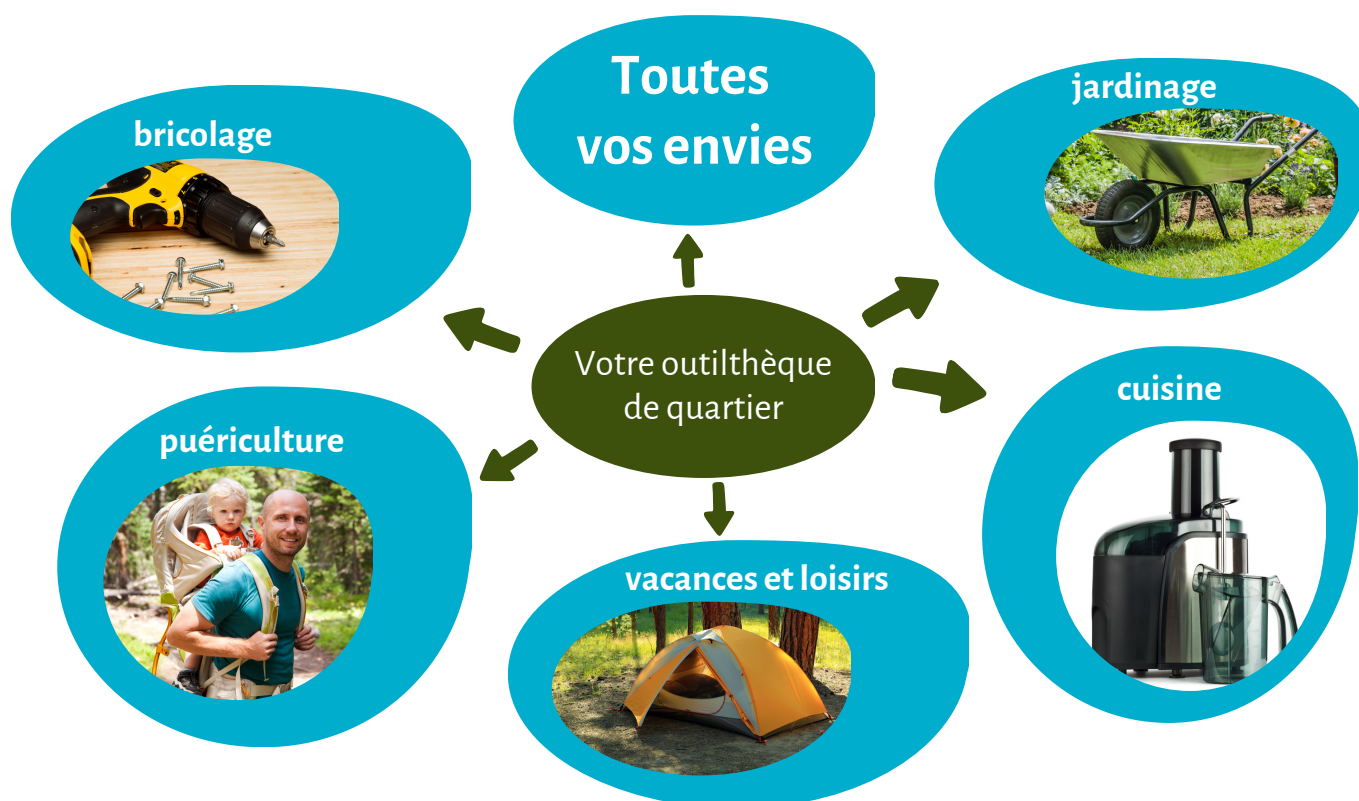
Organisez au sein de votre quartier le prêt d'objets entre voisins. Le prêt permet d'optimiser l'utilisation des objets tout au long de leur durée de vie et de limiter les achats et donc la consommation de ressources.

Comment vous y prendre?

Be Planet et Merciki ont développé une plateforme dédiée pour vous aider dans la gestion de votre outilthèque :

- Un **groupe fermé pour le partage de vos objets** : prêter des objets requiert de la confiance. A la fois pour s'assurer que l'objet emprunté est de bonne qualité et que l'emprunteur en prendra soin. En constituant un groupe de quartier, vous connaissez les membres du groupe et vous élargissez une pratique que vous avez peut-être déjà avec vos voisins proches.
- Un **calendrier pour vos réservations** : Merciki offre un outil de communication entre les prêteurs/emprunteurs et permet de réserver les objets sur un calendrier.
- Des objets peuvent être **ajoutés ou retirés à tout moment**. L'outilthèque est un espace vivant et mouvant.
- Un **fil d'actualités** qui fait apparaître les objets disponibles dans votre groupe et des filtres par catégorie
- La possibilité de faire des **dons d'objets** au sein de votre groupe ou pour toute la communauté publique Merciki.

Quels objets peuvent être partagés ?



Pourquoi lancer une outilhèque de quartier ?

Le prêt informel entre voisins est une pratique courante. **Formaliser ce prêt** en lançant une outilhèque de quartier a de nombreux avantages :

- Avoir **accès à une large gamme d'objets**
- **Limiter les achats de matériel en changeant vos habitudes.** Avant d'acheter, vérifiez si vous ne pouvez pas emprunter.
- Étendre le prêt à **un cercle un peu plus large** que les 5 voisins les plus proches tout en restant dans un périmètre restreint, avec des gens que vous connaissez ou côtoyez régulièrement.
- **Créer du lien** entre les habitants d'un même quartier ou village et accueillir les nouveaux venus!
- Avoir un **outil de suivi** qui permet de savoir qui emprunte quoi à qui et pour quelle durée.

Quel accompagnement par Be Planet ?

Be Planet vous accompagne dans la mise en place de cette outilhèque citoyenne pour partir sur de bonnes bases et donner un maximum de chances à votre projet de perdurer dans le temps.

- **3 ateliers** en présentiel pour :
 - construire le projet (plan d'action, gouvernance,...)
 - s'approprier l'outil Merciki
 - mobiliser des participants pour donner l'ampleur nécessaire au projet
- Un **suivi mensuel** à distance durant la phase de lancement
- Une **mise en réseau** avec toutes les outilhèques nouvellement lancées en Wallonie.

Vous souhaitez voir à quoi ressemble la plateforme Merciki ? Rendez-vous ici : <https://www.merciki.be/>

Vous préférez une solution physique ?

Créer une outilhèque physique sans plate-forme numérique est aussi possible. Nous vous accompagnons également dans cette démarche!



Toutes les infos sur
www.beplanet.org/climate-you



Merciki

BE!
PLANET

Avec le soutien de l'Agence wallonne de l'Air et du Climat (AwAC) et de la Wallonie

www.beplanet.org