

# Climat & You

**Notre quartier, notre projet climat**

**Séance d'information**



## Zoom - quelques conseils

- Ajouter le nom de votre association/collectif derrière votre prénom
- Éteignez votre micro lorsque vous ne parlez pas
- Utilisez la conversation "chat" en cas de problème technique ou de question

## Déroulé : 12h30 - 13h30

- La Fondation Be Planet
- Climate & You
  - Pour qui ?
  - Les projets et accompagnement
  - Processus de sélection
  - Le planning
  - Les prochaines étapes
- Vos questions

# La Fondation Be Planet

**Be Planet soutient et accompagne** les actions locales et positives **menées par les associations et les citoyen·ne·s** en Belgique, en faveur de l'environnement, du climat et de la solidarité entre les générations.

Créer des ponts entre les **citoyens**, le monde **associatif**, le secteur des **entreprises**, la **philanthropie** et les **pouvoirs publics locaux**.

**+ 3 mios €** alloués aux citoyen.ne.s  
**+ 350 projets** citoyens soutenus



# La Fondation Be Planet

**15** villes et communes belges qui cheminent avec nous!

**350** porteurs de projets qui grâce à leur énergie font bouger les lignes

**15** mentors qui accompagnent bénévolement des projets citoyens

**Les Fondations, ONG et associations** qui mettent la transition écologique dans les priorités.

**La Région Wallonne et la Cocof** qui nous soutiennent.

Notre partenaire privé historique **Elia**.

Les **6.500** donateurs qui nous soutiennent depuis 2015

Les **3** fédérations et les personnalités fondatrices



NAMUR  
CAPITALE



Wallonie



VILLE D'ANDENNE

Les  
Ateliers  
de la rue  
Voot



FONDATION  
CYRYS

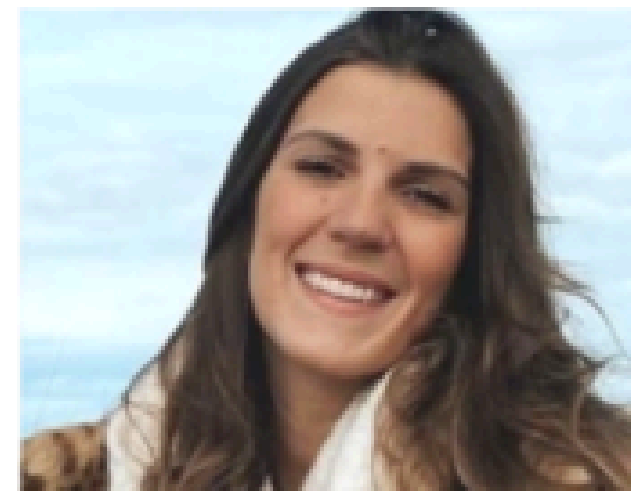
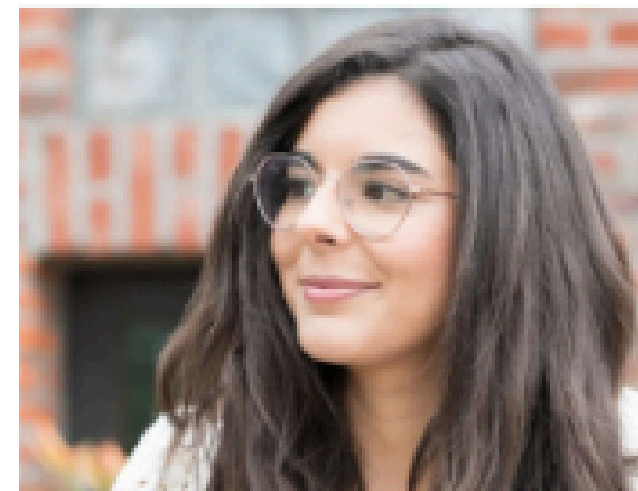
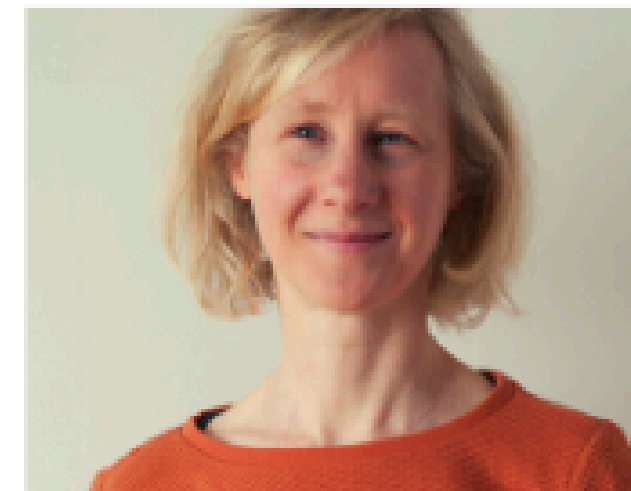
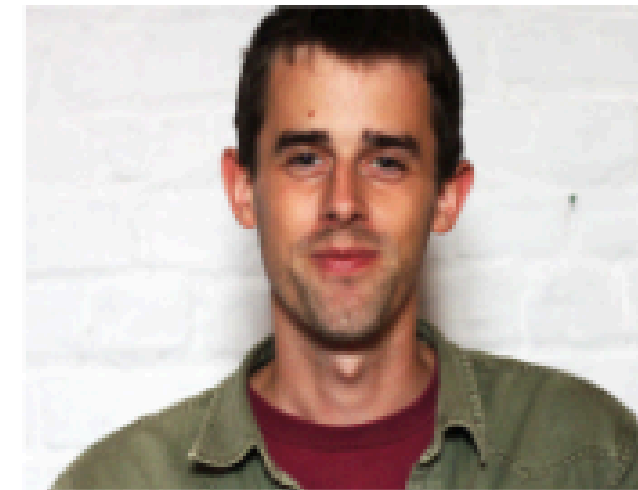
GREENPEACE

# La Fondation Be Planet

## Une équipe engagée

8 facilitateurs investis au service de nos partenaires

- **Melissa, Lisa, Késia et Donatienne** : Partnership Manager
- **Matthieu**: Responsable communication
- **Manon**: Responsable administration et finances
- **Laurence**: Directrice des programmes
- **Gilles** : Directeur

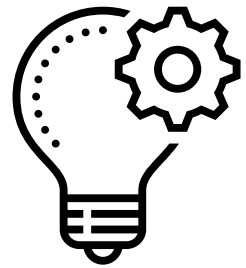


# Subside AWAC

- Projet subsidié par l'Agence Wallonne Air Climat
- Le Plan d'Action Climat Energie 2030 adopté par la Région Wallonne formule 4 objectifs pour la Wallonie:
  - Décarbonation
  - Efficacité énergétique
  - Marché de l'énergie
  - Qualité de l'air
- Climate & You contribue au 1er objectif de décarbonation en matière de mobilité et de réduction de l'utilisation des ressources.



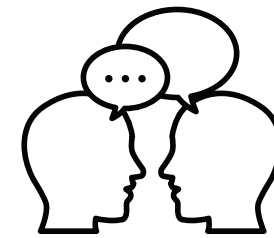
# Climate & You



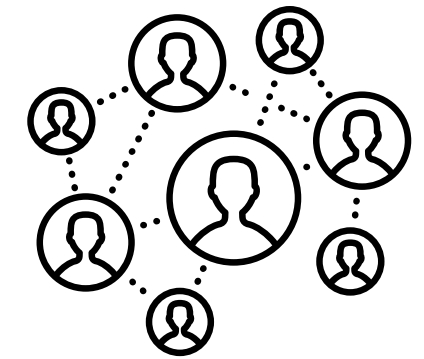
**3** projets clé en main qui rassemblent les wallon·ne·s, et que vous pourrez déployer dans **votre quartier**.



**1 action collective** à l'échelle locale avec votre entourage, famille, voisins.



**1 accompagnement** avec nos expert·e·s dans la **réalisation** de votre projet et développement d'**outils techniques** en support à votre projet.



**1 réseau de citoyen·ne·s** actif·ive·s comme vous dans toute la Wallonie.





## Pour qui ?

- Les **Asbl** dont leurs activités se déroulent en Région Wallonne
- Les **collectifs de citoyens** composés de minimum 3 personnes physiques, âgés de minimum 18 ans et domiciliés à des adresses différentes en Région Wallonne, constitués en association de fait.
- Les **autorités locales de la Région Wallonne** en tant que **médiateur pour les citoyen·ne·s**. Ainsi, le trajet d'accompagnement proposé par Be Planet sera toujours envisagé en **présence de citoyens ou d'associations** et non exclusivement de représentants de la Commune ou employés de l'administration communale.

Les associations de fait doivent compléter et signer le document « Déclaration Association de Fait ».

# 3 projets



**Outilthèque**



**Coaching vélo de quartier**



**Partage de vélos**

# 1. L'outilthèque

## Le projet ?

Au sein de votre quartier, nous vous proposons d'organiser une outilthèque entre voisins (10 à 30 ménages), co-gérée par les membres, avec les objets de votre choix.

## Comment ?

- **Outilthèque "virtuelle"** : chaque personne garde ses objets chez soi mais un système est mis en place pour la gestion des prêts. Différentes possibilités :
  - a. Plateforme Merciki
  - b. Formulaire ou drive partagé
  - c. Autocollants sur les boites aux lettres



# 1. L'outilthèque

**Outilthèque matérielle** : centraliser l'achat de matériel ou en rassembler dans un lieu fixe par le biais de dons :

- **Lieu** : garage, cabane de jardin, lieu mis à disposition,...
- **Affiliation** : cotisation annuelle pour les membres : réparation et entretien des objets
- **Maintenance** : demande de prévoir des bénévoles pour les heures d'ouverture
- **Gestion des emprunts** : en ligne ou sur papier via des fiches pour chaque membre

**L'outilthèque peut-être complétée par :**

- Des partenariats avec des organisations locales : ex : Repair Café de la région
- Création d'un groupe Whatsapp/signal/Facebook/mail pour faciliter la communication

## 2. Partage de vélos

### Le projet ?

**Prêt de vélos** entre voisin.ne.s au sein de votre quartier.

Vous pouvez faire le choix d'élargir la gamme de prêt à d'autres moyens de déplacements doux (trottinettes...) et de matériel vélo (remorques, fontes, vêtements de pluie, cadenas, sièges enfants, système follow-me....)

### Comment ?

- **Prêt gratuit :**
  - Plateforme Merciki
  - Recensement + charte
- **Prêt avec indemnité :** Plateforme Cozywheels





## Outilthèque et partage de vélos gratuitement

Merciki : **plateforme de troc en ligne** : [www.merciki.be](http://www.merciki.be)

- Développement sur mesure par Merciki pour le projet Climate&You
- Groupe privé pour votre quartier
- Calendrier par objet pour en afficher la disponibilité
- Possibilité de réserver un objet pour une période donnée
- Des tags pour identifier et rechercher facilement un objet sur base de ses caractéristiques
- Des échanges en toute confiance
- Des “Mercis” en monnaie d’échange ou pas
- Affiliation annuelle : 50€/mois pour 50 personnes : 3,30€/mois/pp pour groupe de 15 personnes

# Plateforme Cozywheels



## Partage de vélos avec indemnité

**Cozywheels**: plateforme de partage de voitures, de vélos et autres types de véhicules privés entre voisins en Belgique

- Affiliation annuelle : 25€/an
- Groupe fermé par quartier
- Indemnité à la journée ou demi-journée conseillé : entre 3 et 10€

L'indemnité couvre :

- assurance
- les entretiens annuels
- les réparations attendues

The screenshot shows the Cozywheels website interface. At the top, there is a navigation bar with the Cozywheels logo, a search bar, and language options (FR, NL). Below the navigation bar, there are links for 'Cozywheels c'est quoi?', 'Mes avantages', 'Carte des Cozywheelers', 'Cozywheels for business', 'Tarifs', and 'Contact'. The main content area is titled 'TARIF DES VÉLOS' and contains the following information:

**TARIF DES VÉLOS**

**Coût à la demi-journée.**  
Généralement entre 3 et 10 € par demi-journée.

**Le prix comprend :**

- L'assurance
- Les entretiens annuels
- Les réparations attendues
- Le tarif nuit (facultatif)

On the right side of the screenshot, there is an illustration of a person riding a bicycle.

## 3.Coaching vélo

### Le projet ?

Devenir coach vélo au sein de votre quartier ou de votre village afin de faciliter les déplacements en vélo de vos voisins.

En tant que coach vélo vous pourrez aider vos voisins dans les domaines suivants:

- **La sécurité et les itinéraires**
- **Le matériel adéquat**
- **L'entretien du vélo**

**Plusieurs formations par Pro Velo ou le Gracq**

**Pro Velo**

**GRACQ**  
LES CYCLISTES QUOTIDIENS ASBL

Il n'est pas nécessaire d'être spécialiste dans tous les domaines, vous pouvez aussi constituer un pool de coachs dans le quartier ou le village et ainsi cumuler vos compétences!

**Le coaching vélo peut-être complété par le projet de prêt de vélos entre particuliers.**



# Quel accompagnement ?

Be Planet et une équipe d'expert.e.s vous aide dans la création et réalisation de votre projet selon vos besoins !

## Atelier 1 : Plan d'action par collectif/association

- Rédaction du plan d'action
- Choix méthodologique du projet
- Fiche de présentation du projet
- Gouvernance du collectif
- Outils de communication
- Charte du groupe / Cadre de fonctionnement
- Conseils pour la mobilisation (de coaches et de coachés).

## Atelier 2 : outils techniques et formations

- Mise en place technique de la plateforme
- Finalisation des choix de fonctionnement
- Plusieurs formations



# Quel accompagnement ?

## Outilthèque et Partage de vélos

### **Atelier 3 : assurance & responsabilités**

La question des assurances, de la responsabilité.  
Comment préparer un document de règlement des litiges: pistes et conseils

### **De manière transversale à tous les projets :**

Formation aux outils d'intelligence collective

Mise en réseau des porteurs de projets : échanges de bonnes pratiques

Visites de terrain

### **Atelier 4 : Suivi**

Suivi et renforcement sur des questions existantes

**+1 rendez-vous par mois de 30 minutes en visioconférence pour faire le point sur l'avancée du projet**

# Processus de sélection

## Analyse de la recevabilité des candidatures sur base des critères suivants :

- Le statut juridique des participants doit être conforme au règlement
- Le **projet** doit se réaliser en **Région Wallonne**
- Pour les **collectifs** de citoyens en association de fait (minimum trois personnes physiques), les trois personnes doivent être **domiciliées en Région Wallonne** et chacune doit être domiciliée à une adresse différente.
- Pour les **ASBL**, avoir son **siège social en Belgique** et ses activités en Région Wallonne.
- Les **autorités locales** peuvent porter un projet en tant que **médiateur pour les citoyen·ne·s**.
- Le projet doit pouvoir être lancé **avant le 30 juin**.
- Le dossier de candidature doit être introduit durant la période mentionnée dans le règlement.
- Le dossier doit être complet.

# Processus de sélection

## Sélection des participants et critères de sélection :

- Capacité à créer une dynamique de groupe
- Capacité à mener un projet à bien
- Le collectif/association est inclusif et peut toucher des personnes plus éloignées des questions climatiques
- Capacité à penser un projet de manière pragmatique et réaliste : l'accent est mis ici sur des projets très concrets et des résultats tangibles et quantifiables sont attendus.

# Le Planning

**Etape 1 : J-J : Remise de votre candidature :** Envoyez-nous votre dossier dès que vous êtes prêt·e·s.

**Etape 2 : Analyse de recevabilité :** Nous vérifions que votre dossier respectent le règlement.

**Etape 3 : J + 15: Validation de votre projet :** Vous recevez une réponse pour valider ou non votre dossier. Les résultats sont annoncés publiquement.

**Etape 4 : Trajet d'accompagnement - atelier 1 :** Accompagnement par Be Planet - plan d'action de votre projet.


**Etape 5 : Trajet d'accompagnement - atelier 2 :** Mise en place des outils techniques/ formations par des prestataires externes.

**Etape 6 : Trajet d'accompagnement - atelier 3 :** Pistes et conseils sur les questions d'assurances et responsabilité

**Etape 7 : Trajet d'accompagnement - atelier 4 :** Suivi + renforcement

**Après le 30 mai, nous ne recevrons plus de candidatures !  
Pour le 30 septembre votre projet doit être opérationnel !**

# Les prochaines étapes

- Séances d'information : 25 avril
  - télécharger le règlement et dossier de candidature sur : [www.beplanet.org/climate-you/](http://www.beplanet.org/climate-you/)
  - Soumettez votre candidature **dès que possible !**
- 

# Climate & You

**Notre quartier, notre projet climat**

**Des questions ?**

[donatienne.baise@beplanet.org](mailto:donatienne.baise@beplanet.org)

[lisa.hamoir@beplanet.org](mailto:lisa.hamoir@beplanet.org)

